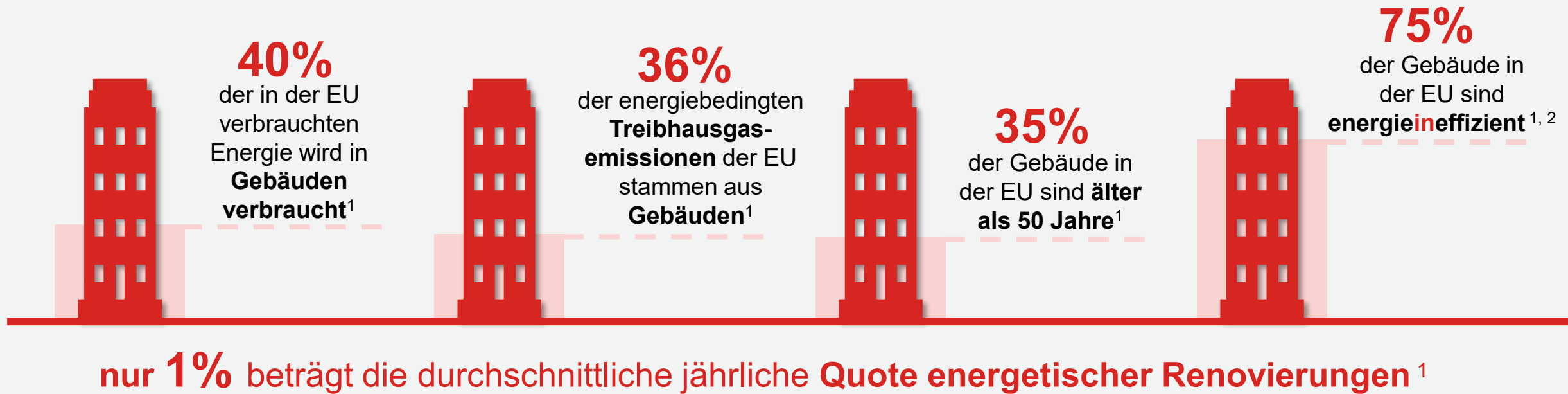


# Der Bestand im Wandel: Wenn Gebäude unter neue Einflüsse geraten

Keynote OPTIMUSE <> STRABAG Afterwork

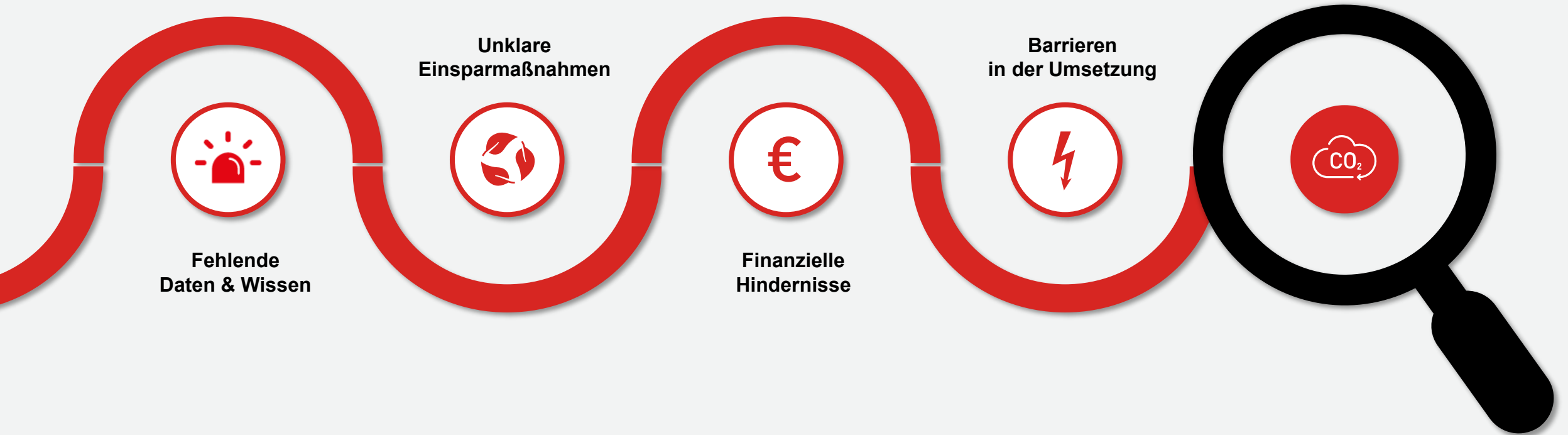


# Trotz strenger Auflagen **stockt** die energetische Sanierung



1) Pressemitteilung der Europäische Kommission, 04/2024 2) Das bedeutet, dass diese Gebäude einen erheblichen Teil der genutzten Energie verschwenden, etwa durch schlechte Isolierung, veraltete Heizsysteme oder unzureichender Wärmedämmung

# Verschiedene **Hürden** verhindern die Festlegung der passenden Dekarbonisierungsstrategie



# Nicht-Handeln wird die teuerste Option für Ihr Gebäude



Blockade der **Straße von Hormus** führt zu spürbaren Preisreaktionen fossiler Heizsysteme



Neue EU-Gebäuderichtlinie **EPBD** zur Sanierung von Nicht-Wohngebäude<sup>1</sup>



Durch EU-ETS 2 steigen ab 2028 die **CO<sub>2</sub>-Kosten** von Gebäuden stark an<sup>2</sup>

Fokus verschiebt sich von langfristigen Strategien zu kurzfristig wirksamen Einsparungen

Energieeffizienz wird zum Wert- und Compliance-Kriterium

Sanierung von Bestandsgebäuden wird wirtschaftlich notwendig

1) <https://www.wko.at/oe/gewerbe-handwerk/bau/eu-gebaeuderichtlinie.pdf>

2) [https://climate.ec.europa.eu/eu-action/carbon-markets/ets2-buildings-road-transport-and-additional-sectors\\_en](https://climate.ec.europa.eu/eu-action/carbon-markets/ets2-buildings-road-transport-and-additional-sectors_en)